

株式会社アサヒは

あなたのビジネスを、 もっと輝かせます。

高い技術力と生産体制を誇る提案型企業として
「足りない」部分を、私たちの「強み」で補完します。

拡販注力ビジネス Switch Business/USB Charger/Audio Business/Lighting Business/
DC_DC Converter/Motor Drive Controller

長寿命、軽量化、高い耐久性。ドライブをもっと快適で特別に

ルームライト



製品イメージ

LED技術を採用し、低消費電力、長寿命で
バッテリーへの負担を減らします。

FFCとFPCを採用し、ユニット重量を減ら
し、電力管理への貢献が期待できます。

自動車環境にあわせて、耐震性、耐熱性、耐湿
性を備え、長期間にわたり安定した性能を発
揮します。

メンテナンスも取付・交換が簡単にできる設
計となっています。

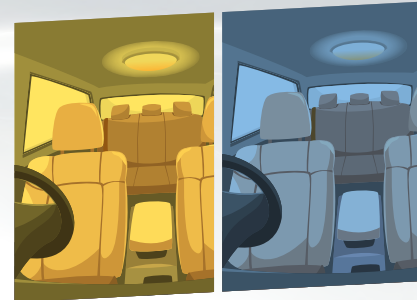
次世代ルームライト

タッチセンサ、ユーザーアクションに
よる、照明オンオフ、オートタイマー
機能を搭載。

調光機能により、車内の照明の明るさ
をユーザーが自由に調整できます。



静電センサ入力
LED照明



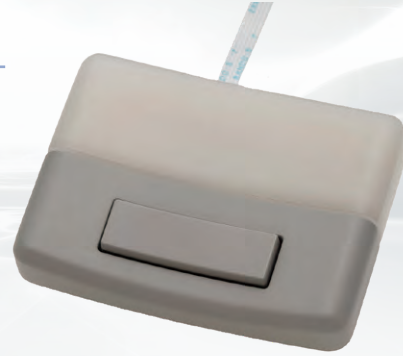
ルームライト
色温度（色の温かさや冷たさ）を
調整できる機能を搭載

企業様のデザイン意図やクリエイティビティを最大限に尊重し、迅速かつ柔軟に対応し、最適なカスタマイズを
ご提案いたします。

汎用LEDルームランプ

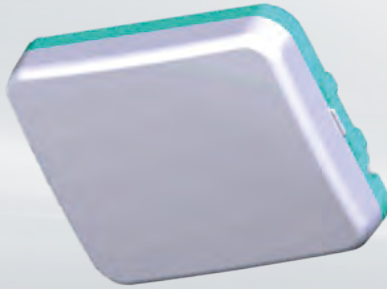
特長

- 軽量化、組付け簡素化
- フレキシブル基板
- 長寿命、軽量化、高い耐久性



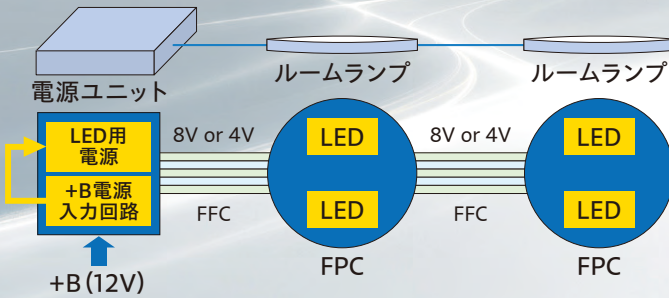
次世代ルームライト

LEDルームランプ



- タイプ : 車に取り付けるランプ
 明るさ : 最大25lx
 色温度 : 3000K(内天井に暖色) or 6000K(冷白)
 調光機能: なし(固定)
 素材 : プラスチック、ファブリック(車室内装と一体化)
 特徴 : 非接触スイッチ(静電センサ)+人感(ミリ波)機能向上
 サイズ : 146 x 118 x 28mm

LEDインテリアライト



- タイプ : 車内天井に取り付けるランプ
 明るさ : 最大25lx
 色温度 : 3000K(暖色) or 6000K(冷白)
 調光機能: なし(固定)
 素材 : ファブリック(車室内装と一体化)
 特徴 : FFC&FPC採用による軽量化(車両ハーネス)、容易な配線および組立、低消費電力実現
 サイズ : ユニット部(想定: 50 x 50mm)、ルームランプ(想定: φ25mm)

ASAHI 5 PRIDE とは

- PRIDE 1 スピード・小回り**
多品種、小ロット生産で、スピード・小回りの効く対応が可能。
- PRIDE 2 製造品質管理**
インバーターユニットやEUC生産で築き上げた重保部品の高い信頼性。
- PRIDE 3 車載対応**
ライン純正オーディオ30年の実績。しっかりとした車載対応。
- PRIDE 4 技術**
オーディオ・MFD・SWパネルで築き上げた確かな要素技術。
- PRIDE 5 コスト**
他社との共同購入、部品共有化によるシナジー効果でコスト抑制。

本製品についてのお問い合わせは



本社工場

〒379-0133 群馬県安中市原市668 Tel.027-381-0142 Fax.027-341-6489

技術部[テクニカルセンター]

〒360-0841 埼玉県熊谷市新堀1016-1 Tel.048-531-0001 Fax.048-531-0002

